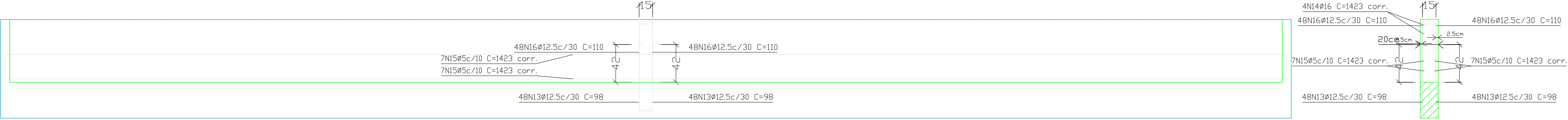
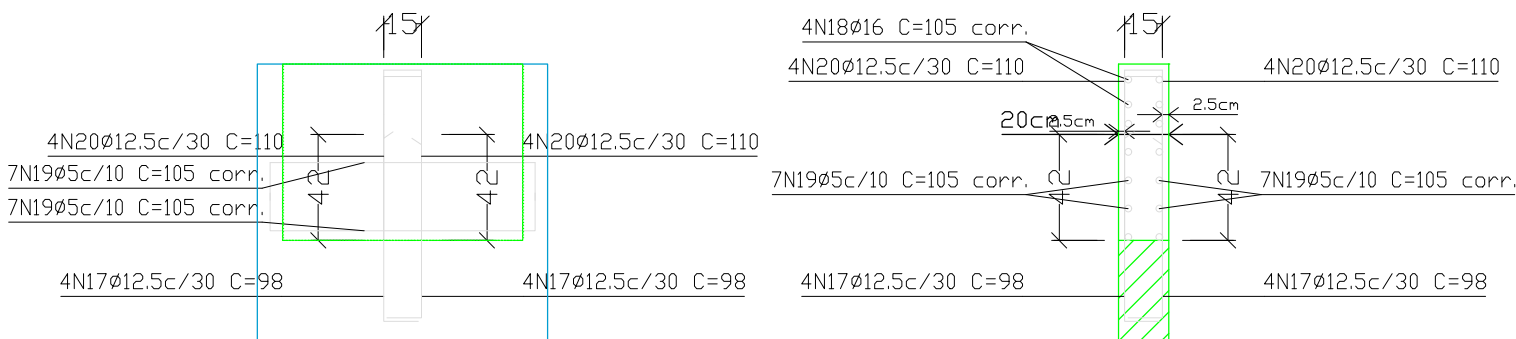


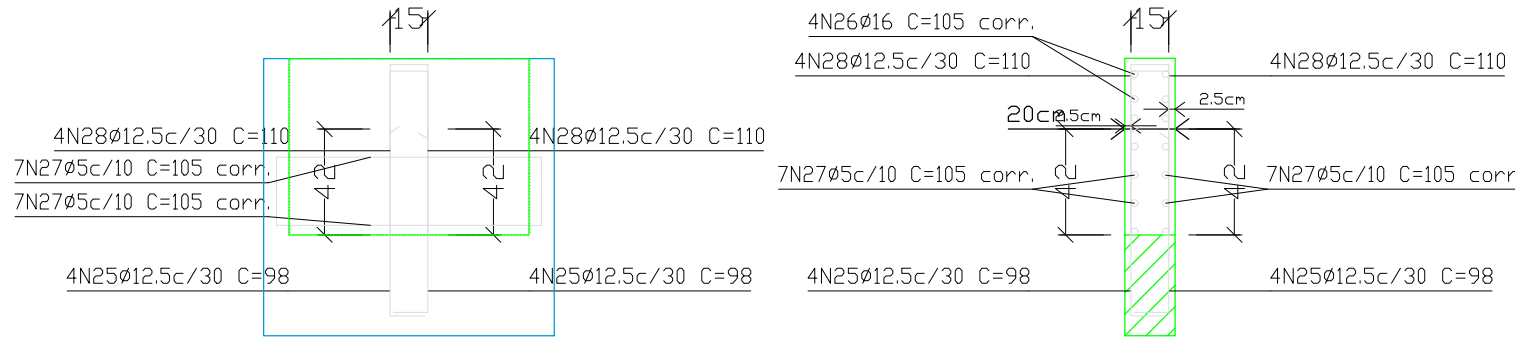
C1: Planta 1



C2: Planta 1

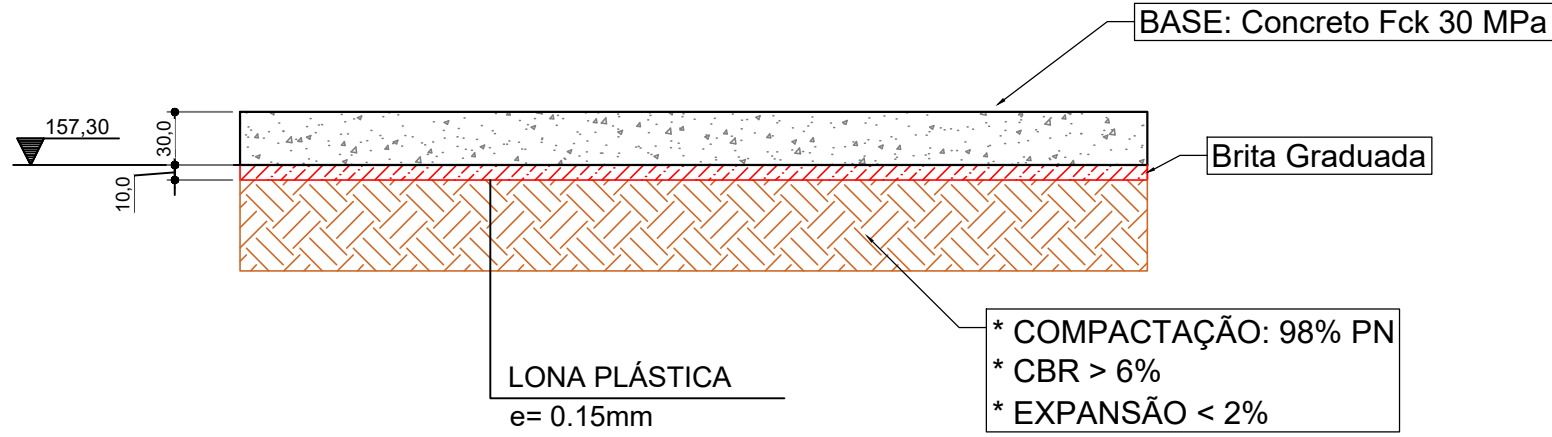


C3: Planta 1



C4: Planta 1

\*SEÇÃO TRANSVERSAL DAS BASES H=30



4.1 SEÇÃO TRANSVERSAL SEM ESCALA

4 DET. PAREDES ESTRUTURAIS - BASE DECANTADOR (NÍVEL 152,29)  
ESC 1:30

Elemento	Pos	Diam.	Q.	Dob. (cm)	Reta (cm)	Dob. (cm)	Comp. (cm)	Total (cm)	CA-50 (kg)	CA-60 (kg)
C1	9	Ø12.5	96	20	78		98	9408	90.6	
	10	Ø16	4		VAR.		VAR.	5652	89.2	
	11	Ø5	14		VAR.		VAR.	19782		30.5
	12	Ø12.5	96	42	68		110	10560	101.7	
	Total+10%								309.7	33.6
C2	13	Ø12.5	96	20	78		98	9408	90.6	
	14	Ø16	4		VAR.		VAR.	5652	89.2	
	15	Ø5	14		VAR.		VAR.	19782		30.5
	16	Ø12.5	96	42	68		110	10560	101.7	
	Total+10%								309.7	33.6
C3	17	Ø12.5	8	20	78		98	784	7.6	
	18	Ø16	4		VAR.		VAR.	420	6.6	
	19	Ø5	14		VAR.		VAR.	1470		2.3
	20	Ø12.5	8	42	68		110	880	8.5	
	Total+10%								25.0	2.5
C4	25	Ø12.5	8	20	78		98	784	7.6	
	26	Ø16	4		VAR.		VAR.	420	6.6	
	27	Ø5	14		VAR.		VAR.	1470		2.3
	28	Ø12.5	8	42	68		110	880	8.5	
	Total+10%								25.0	2.5
								Ø5:	0.0	72.2
								Ø12.5:	458.5	0.0
								Ø16:	210.8	0.0
								Total:	669.30	72.2

Resumo Aço		Comp. total (m)	Peso+10% (kg)	Total
Muros de concreto armado				
CA-50	Ø12.5	865.3	459	
	Ø16	244.5	211	669.3
CA-60	Ø5	855.7	72.2	72.2
Total				741.5

CONCRETO USINADO BOMBEADO CRITÉRIOS ADOTADOS					
PAVIMENTO	ELEMENTO	COBRIMENTO	fck		SLUMP
		cm	MPa	kgf/cm²	
GERAL	BASE	2.5	30	300	10 ± 2 cm

OBSERVAÇÃO: UTILIZAR BRITA 0 E 1.

NOTAS

R00	23/07/21	Versão Inicial do Projeto
REV. Nº	DATA	DESCRIÇÃO

AUTOR DO PROJETO:  
**EXCELÊNCIA ENGENHARIA E MEIO AMBIENTE LTDA EPP**  
00.564.373/0001-95 Eng. Thaise L. P. Marques Neis  
CREA: 1213568269

INTERESSADO:  
DAE - DEPARTAMENTO DE ÁGUA E ESGOTO DE VÁRZEA GRANDE  
CNPJ: 02.555.079/0001-42

EMPREENDIMENTO:  
ETA-BOM SUCESSO

ENDEREÇO:  
Rod MT 050, Jardim Botânico, Várzea Grande - MT  
Latitude: 15°42'37.08"S/ Longitude: 56° 8'12.10"O

ASSUNTO:  
Estação de Tratamento de Água - ETA  
Detalhamento da paredes estruturais - Base Decantador

NOMENCLATURA:		FOLHA:
DATA:	ESCALA:	003/003
23/07/2021	INDICADA	